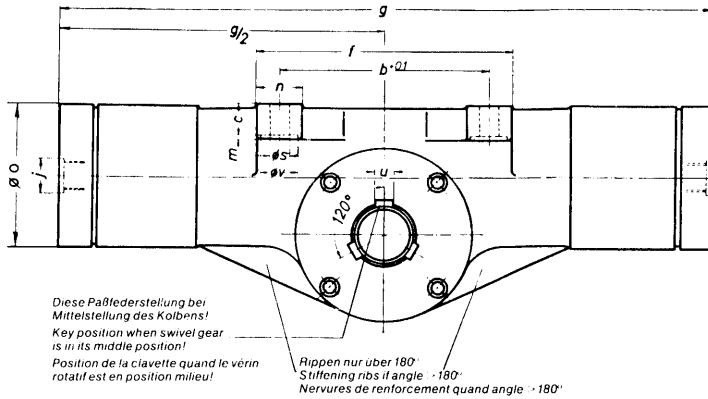


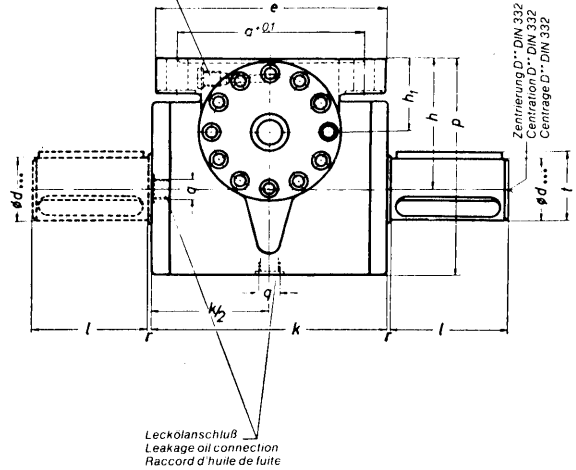
Typ/Type		90°		140°		180°		240°		300°		360°	
		g	Gew. kg Weight Poids	g	Gew. kg Weight Poids	g	Gew. kg Weight Poids	g	Gew. kg Weight Poids	g	Gew. kg Weight Poids	g	Gew. kg Weight Poids
ST	01	194	5	217	6,5	236	8,5	264	10	293	11,5	320	13
ST	02	218	7	250	9	274	10,5	312	12	350	13,5	388	15
ST	04	234	8	270	10	298	11,5	340	13	384	14,5	426	16
ST	08	266	12,5	314	15,5	352	20,5	408	24,5	466	28,5	522	33,5
ST	1	320	20,5	376	28,5	420	37,5	486	47,5	552	51	620	59
ST	3	366	30	428	39	478	47	554	56	630	66	706	76
ST	4	400	54	470	65	526	77	614	89	698	102	782	117
ST	6	466	71	546	81	608	92	702	105	798	125	892	150
ST	9	510	112	598	132	686	152	792	173	892	202	1000	237
ST	12	544	140	648	170	728	190	854	215	974	240	1098	275
ST	18	640	220	750	265	840	305	970	345	1104	405	1236	485
ST	24	680	265	806	310	906	360	1060	430	1210	490	1360	660
ST	36	760	450	900	540	1012	610	1180	720	1350	840	1520	980
ST	50	960	570	1166	710	1330	800	1580	940	1820	1130	2070	1330
ST	75	1116	810	1380	990	1590	1070	1900	1380	2220	1580	2530	1880
ST	100	1184	1050	1470	1260	1690	1480	2030	1780	2360	2050	2700	2800
ST	150	1440	1380	1810	1750	2100	2000	2540	2440	2980	2950	3420	3400
ST	220	1570	2140	1980	2570	2320	3090	2820	3730	3320	4190	3820	4990
ST	300	1740	2680	2200	3280	2560	3980	3120	4880	3660	5780	4220	6780

Änderungen vorbehalten
 Subject to modification
 Sous réserve de modifications



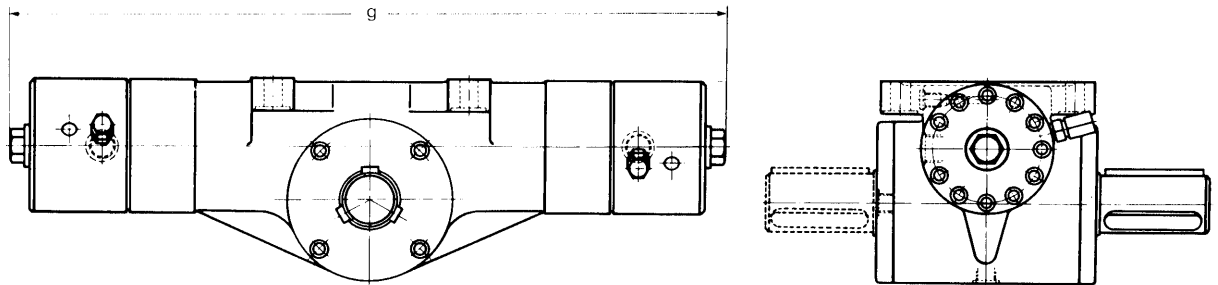
*** $\varnothing 18 - \varnothing 45 \text{ k } 6$
 $\varnothing 55 - \varnothing 280 \text{ m } 6$

Druckausgleichsanschluß nur bei Ausführung B
Pressure compensation port type B only
Raccord pour l'équilibrage hydrostatique type B seulement
G 1/8 ST 01 - ST 08
G 1/4 ST 1 - ST 300



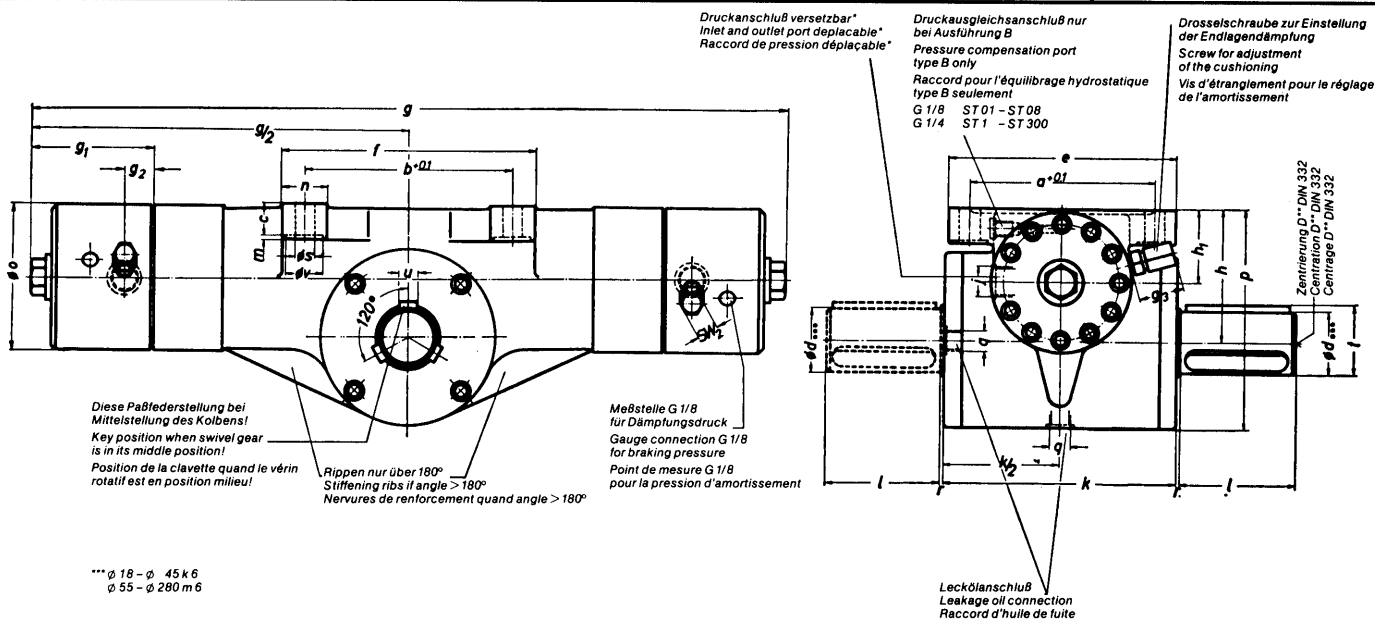
Typ/Type		a	b	c	d	e	f	h	h ₁	j	k	l
ST 01		70	100	15	18	95	125	60	40	G 1/4	100	45
ST 02		90	110	17	22	115	140	67	41	G 1/4	120	50
ST 04		90	110	17	28	115	140	71	41	G 3/8	125	60
ST 08		100	130	20	35	130	160	80	42	G 1/2	140	60
ST 1		120	160	25	45	150	190	95	50	G 1/2	160	80
ST 3		160	180	30	55	195	220	113	63	G 3/4	202	100
ST 4		170	220	30	65	210	260	127	70	G 3/4	220	110
ST 6		200	250	40	70	250	300	152	82	G 1	258	120
ST 9		240	300	45	75	280	350	180	103	G 1	290	150
ST 12		250	320	45	80	300	380	185	104	G 1 1/4	310	180
ST 18		300	360	50	100	360	420	225	130	G 1 1/4	380	200
ST 24		320	360	80	110	395	440	245	135	G 1 1/2	408	220
ST 36		370	380	80	125	440	460	300	174	G 1 1/2	460	240
ST 50		370	520	80	150	440	600	335	175	G 1 1/2	460	270
ST 75		400	600	90	180	480	700	375	175	G 1 1/2	500	300
ST 100		460	700	100	200	540	800	400	200	G 1 1/2	560	340
ST 150		480	900	120	220	580	1050	475	220	G 1 1/2	600	380
ST 220		580	1000	120	250	680	1200	550	250	G 1 1/2	700	420
ST 300		620	1100	120	280	720	1300	600	280	G 1 1/2	750	480

Typ/Type		m	n	o	p	q	r	s	t	u	v	**
ST 01		1	25	53	100	G 1/4	3	11	20,5	6	22	D 5
ST 02		1	30	70	112	G 1/4	3	11	24,5	6	22	D 5
ST 04		1	30	70	121	G 1/4	3	11	31	8	22	D 8
ST 08		1	30	74	133	G 1/4	3	13	38	10	26	D 12
ST 1		2	30	99	157	G 1/4	3	13	48,5	14	26	D 16
ST 3		2	40	124	188	G 1/4	5	17	59	16	36	D 20
ST 4		2	40	138	210	G 1/4	5	17	69	18	36	D 20
ST 6		2	50	162	252	G 1/4	5	17	74,5	20	36	D 20
ST 9		2	50	195	290	G 1/4	5	17	79,5	20	36	D 20
ST 12		2	60	207	300	G 1/2	10	21	85	22	40	D 20
ST 18		2	60	245	355	G 1/2	10	21	106	28	40	D 24
ST 24		2	80	260	385	G 1/2	10	32	116	28	61	D 24
ST 36		2	80	320	460	G 3/4	10	32	132	32	61	D 24
ST 50		2	80	320	535	G 3/4	10	32	158	36	61	D 24
ST 75		2	100	340	605	G 3/4	10	32	190	45	61	D 24
ST 100		2	100	390	660	G 1	10	38	210	45	71	D 24
ST 150		2	150	410	775	G 1	10	38	231	50	71	D 24
ST 220		2	200	370	900	G 1	10	38	262	56	71	D 24
ST 300		2	200	520	980	G 1	10	38	292	63	71	D 24



Typ/Type		90°		140°		180°		240°		300°		360°	
		g	Gew. kg Weight Poids	g	Gew. kg Weight Poids	g	Gew. kg Weight Poids	g	Gew. kg Weight Poids	g	Gew. kg Weight Poids	g	Gew. kg Weight Poids
STD	01	322	5,5	345	7	364	9	392	10,5	421	12	448	13,5
STD	02	326	7,5	358	9,5	382	11	420	12,5	458	14	496	15,5
STD	04	342	8,5	378	10,5	406	12	448	13,5	492	15	534	16,5
STD	08	398	13	446	16	484	21	540	25	598	29	654	34
STD	1	442	21	498	29	542	38	608	48	674	52	742	60
STD	3	518	31	580	40	630	48	706	57	782	67	858	77
STD	4	552	55	622	66	678	78	766	90	850	103	934	118
STD	6	618	73	698	83	760	94	854	107	950	127	1044	152
STD	9	652	115	740	135	808	155	914	180	1014	205	1122	240
STD	12	766	145	870	175	950	195	1076	220	1196	245	1320	280
STD	18	824	225	934	270	1024	310	1154	350	1288	410	1420	490
STD	24	864	275	990	320	1090	370	1244	440	1394	500	1544	670
STD	36	984	470	1124	560	1236	630	1404	740	1574	860	1744	1000
STD	50	1260	600	1466	740	1630	830	1880	970	2120	1160	2370	1360
STD	75	1436	850	1700	1030	1910	1110	2220	1420	2540	1620	2850	1920
STD	100	1544	1100	1830	1310	2050	1530	2390	1830	2720	2100	3060	2530
STD	150	1900	1430	2270	1800	2560	2050	3000	2490	3440	2950	3880	3450
STD	220	2130	2200	2540	2630	2880	3150	3380	3790	3880	4250	4380	5050
STD	300	2300	2740	2760	3340	3120	4040	3680	4940	4220	5840	4780	6840

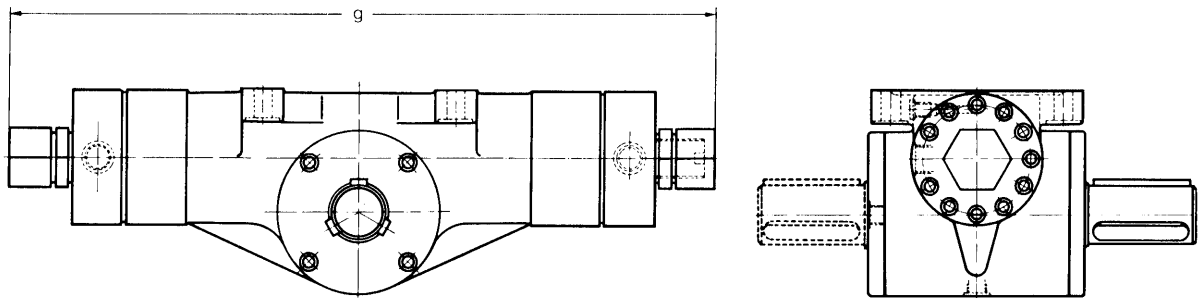
Änderungen vorbehalten
 Subject to modification
 Sous réserve de modifications



*** $\phi 18 - \phi 45 k 6$
 $\phi 55 - \phi 280 m 6$

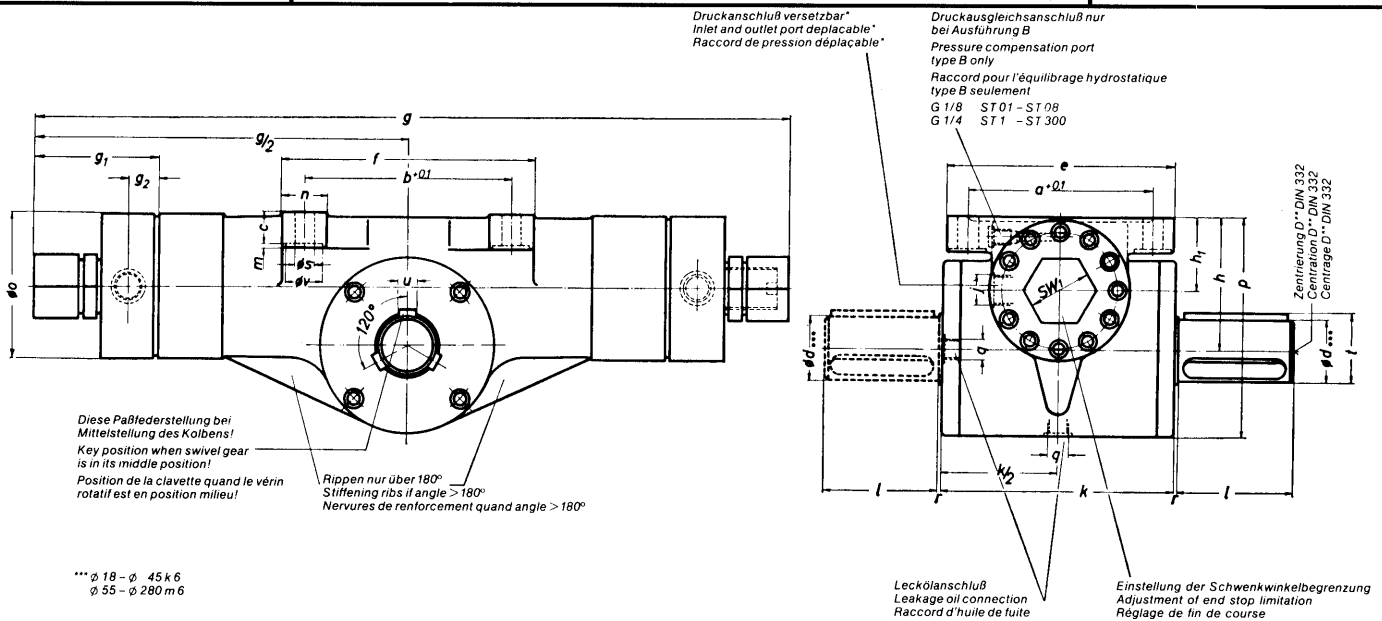
Typ/Type		a	b	c	d	e	f	g ₁	g ₂	g ₃	h	h ₁	j	k	l
STD 01		70	100	15	18	95	125	79	18	18	60	40	G 1/4	100	45
STD 02		90	110	17	22	115	140	69	16,5	18	67	41	G 1/4	120	50
STD 04		90	110	17	28	115	140	69	16,5	18	71	41	G 3/8	125	60
STD 08		100	130	20	35	130	160	81	17	24	80	42	G 1/2	140	60
STD 1		120	160	25	45	150	190	81	17	24	95	50	G 1/2	160	80
STD 3		160	180	30	55	195	220	96	20	28	113	63	G 3/4	202	100
STD 4		170	220	30	65	210	260	96	20	28	127	70	G 3/4	220	110
STD 6		200	250	40	70	250	300	101	23	28	152	82	G 1	258	120
STD 9		240	300	45	75	280	350	101	23	28	180	103	G 1	290	150
STD 12		250	320	45	80	300	380	141	35	35	185	104	G 1 1/4	310	180
STD 18		300	360	50	100	360	420	132	35	35	225	130	G 1 1/4	380	200
STD 24		320	360	80	110	395	440	132	35	35	245	135	G 1 1/2	408	220
STD 36		370	380	80	125	440	460	162	38	48	300	174	G 1 1/2	460	240
STD 50		370	520	80	150	440	600	200	40	48	335	175	G 1 1/2	460	270
STD 75		400	600	90	180	480	700	210	40	48	375	175	G 1 1/2	500	300
STD 100		460	700	100	200	540	800	230	50	48	400	200	G 1 1/2	560	340
STD 150		480	900	120	220	580	1050	300	50	48	475	220	G 1 1/2	600	380
STD 220		580	1000	120	250	680	1200	350	50	48	550	250	G 1 1/2	700	420
STD 300		620	1100	120	280	720	1300	350	50	48	600	280	G 1 1/2	750	480

Typ/Type		m	n	o	p	q	r	s	t	u	v	sw ₂	*	**
STD 01		1	25	53	100	G 1/4	3	11	20,5	6	22	10	6 x 60°	D 5
STD 02		1	30	70	112	G 1/4	3	11	24,5	6	22	10	8 x 45°	D 5
STD 04		1	30	70	121	G 1/4	3	11	31	8	22	10	8 x 45°	D 8
STD 08		1	30	74	133	G 1/4	3	13	38	10	26	13	8 x 45°	D 12
STD 1		2	30	99	157	G 1/4	3	13	48,5	14	26	13	12 x 30°	D 16
STD 3		2	40	124	188	G 1/4	5	17	59	16	36	17	12 x 30°	D 20
STD 4		2	40	138	210	G 1/4	5	17	69	18	36	17	16 x 22,5°	D 20
STD 6		2	50	162	252	G 1/4	5	17	74,5	20	36	17	16 x 22,5°	D 20
STD 9		2	50	195	290	G 1/4	5	17	79,5	20	36	17	16 x 22,5°	D 20
STD 12		2	60	207	300	G 1/2	10	21	85	22	40	19	16 x 22,5°	D 20
STD 18		2	60	245	355	G 1/2	10	21	106	28	40	19	16 x 22,5°	D 24
STD 24		2	80	260	385	G 1/2	10	32	116	28	61	19	24 x 15°	D 24
STD 36		2	80	320	460	G 3/4	10	32	132	32	61	30	16 x 22,5°	D 24
STD 50		2	80	320	535	G 3/4	10	32	158	36	61	30	16 x 22,5°	D 24
STD 75		2	100	340	605	G 3/4	10	32	190	45	61	30	16 x 22,5°	D 24
STD 100		2	100	390	660	G 1	10	38	210	45	71	30	16 x 22,5°	D 24
STD 150		2	150	410	775	G 1	10	38	231	50	71	30	16 x 22,5°	D 24
STD 220		2	200	470	900	G 1	10	38	262	56	71	30	16 x 22,5°	D 24
STD 300		2	200	520	980	G 1	10	38	292	63	71	30	16 x 22,5°	D 24



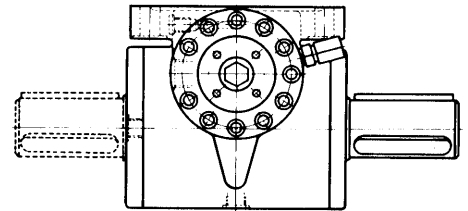
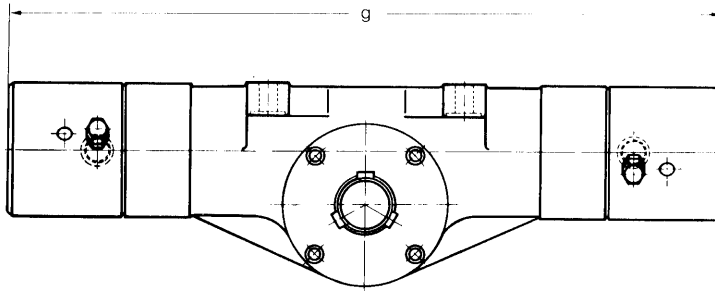
Typ/Type		90°		140°		180°		240°		300°		360°	
		g	Gew. kg Weight Poids	g	Gew. kg Weight Poids	g	Gew. kg Weight Poids	g	Gew. kg Weight Poids	g	Gew. kg Weight Poids	g	Gew. kg Weight Poids
STE	01	334	5,5	357	7	376	9	404	10,5	433	12	460	13,5
STE	02	358	7,5	390	9,5	414	11	452	12,5	490	14	528	15,5
STE	04	374	8,5	410	10,5	438	12	480	13,5	524	15	566	16,5
STE	08	426	13	464	16	502	21	558	25	616	29	672	34
STE	1	510	21	566	29	610	38	676	48	742	59	810	70
STE	3	576	31	638	40	688	48	764	57	840	67	916	77
STE	4	610	55	680	66	736	78	824	90	908	103	992	118
STE	6	756	73	836	83	898	94	992	107	1088	127	1182	152
STE	9	850	115	938	135	1006	155	1112	180	1212	205	1320	240
STE	12	884	145	988	175	1068	195	1194	220	1314	245	1438	280
STE	18	1040	225	1150	270	1240	310	1370	350	1504	410	1636	490
STE	24	1080	275	1206	320	1306	370	1460	440	1610	500	1760	670
STE	36	1140	470	1280	560	1392	630	1560	740	1730	860	1900	1000
STE	50	1400	600	1606	740	1770	830	2020	970	2260	1160	2510	1360
STE	75	1576	850	1840	1030	2050	1110	2360	1420	2680	1620	2990	1920
STE	100	1844	1100	2130	1310	2350	1530	2690	1830	3020	2100	3360	2530
STE	150	2200	1430	2570	1800	2860	2050	3300	2490	3740	2950	4180	3450
STE	220	2450	2200	2860	2630	3200	3150	3700	3790	4200	4250	4700	5050
STE	300	2740	2740	3200	3340	3560	4040	4120	4940	4660	5840	5220	6840

Änderungen vorbehalten
 Subject to modification
 Sous réserve de modifications



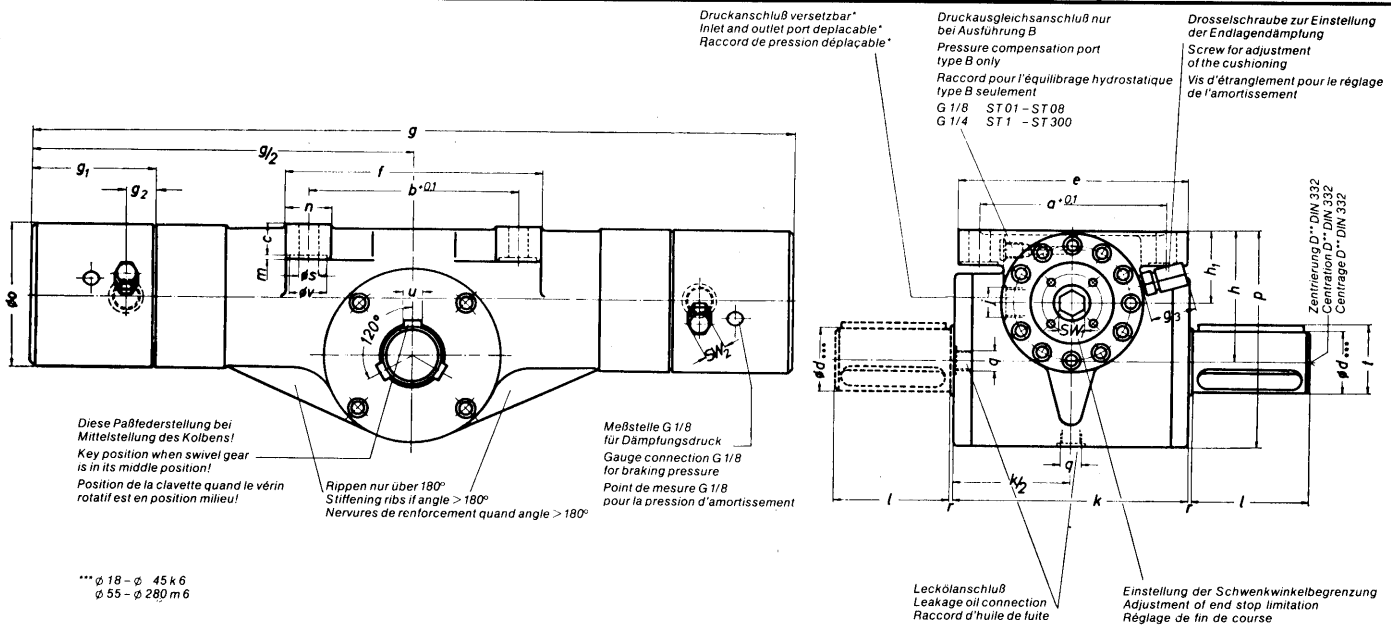
Typ/Type		a	b	c	d	e	f	g ₁	g ₂	h	h ₁	j	k	l
STE	01	70	100	15	18	95	125	85	20	60	40	G 1/4	100	45
STE	02	90	110	17	22	115	140	85	20	67	41	G 1/4	120	50
STE	04	90	110	17	28	115	140	85	20	71	41	G 3/8	125	60
STE	08	100	130	20	35	130	160	90	20	80	42	G 1/2	140	60
STE	1	120	160	25	45	150	190	115	20	95	50	G 1/2	160	80
STE	3	160	180	30	55	195	220	125	25	113	63	G 3/4	202	100
STE	4	170	220	30	65	210	260	125	25	127	70	G 3/4	220	110
STE	6	200	250	40	70	250	300	170	30	152	82	G 1	258	120
STE	9	240	300	45	75	280	350	200	30	180	103	G 1	290	150
STE	12	250	320	45	80	300	380	200	35	185	104	G 1 1/4	310	180
STE	18	300	360	50	100	360	420	240	35	225	130	G 1 1/4	380	200
STE	24	320	360	80	110	395	440	240	40	245	135	G 1 1/2	408	220
STE	36	370	380	80	125	440	460	240	40	300	174	G 1 1/2	460	240
STE	50	370	520	80	150	440	600	270	40	335	175	G 1 1/2	460	270
STE	75	400	600	90	180	480	700	280	40	375	175	G 1 1/2	500	300
STE	100	460	700	100	200	540	800	380	50	400	200	G 1 1/2	560	340
STE	150	480	900	120	220	580	1050	450	50	475	220	G 1 1/2	600	380
STE	220	580	1000	120	250	680	1200	510	50	550	250	G 1 1/2	700	420
STE	300	620	1100	120	280	720	1300	570	50	600	280	G 1 1/2	750	480

Typ/Type		m	n	o	p	q	r	s	t	u	v	sw ₁	*	**
STE	01	1	25	53	100	G 1/4	3	11	20,5	6	22	17	6 x 60°	D 5
STE	02	1	30	70	112	G 1/4	3	11	24,5	6	22	19	8 x 45°	D 5
STE	04	1	30	70	121	G 1/4	3	11	31	8	22	24	8 x 45°	D 8
STE	08	1	30	74	133	G 1/4	3	13	38	10	26	24	8 x 45°	D 12
STE	1	2	30	99	157	G 1/4	3	13	48,5	14	26	36	12 x 30°	D 16
STE	3	2	40	124	188	G 1/4	5	17	59	16	36	55	12 x 30°	D 20
STE	4	2	40	138	210	G 1/4	5	17	69	18	36	55	16 x 22,5°	D 20
STE	6	2	50	162	252	G 1/4	5	17	74,5	20	36	65	16 x 22,5°	D 20
STE	9	2	50	195	290	G 1/4	5	17	79,5	20	36	85	16 x 22,5°	D 20
STE	12	2	60	207	300	G 1/2	10	21	85	22	40	85	16 x 22,5°	D 20
STE	18	2	60	245	355	G 1/2	10	21	106	28	40	105	16 x 22,5°	D 24
STE	24	2	80	260	385	G 1/2	10	32	116	28	61	105	24 x 15°	D 24
STE	36	2	80	320	460	G 3/4	10	32	132	32	61	105	16 x 22,5°	D 24
STE	50	2	80	320	535	G 3/4	10	32	158	36	61	105	16 x 22,5°	D 24
STE	75	2	100	340	605	G 3/4	10	32	190	45	61	115	16 x 22,5°	D 24
STE	100	2	100	390	660	G 1	10	38	210	45	71	145	16 x 22,5°	D 24
STE	150	2	150	410	775	G 1	10	38	231	50	71	155	16 x 22,5°	D 24
STE	220	2	200	470	900	G 1	10	38	262	56	71	210	16 x 22,5°	D 24
STE	300	2	200	520	980	G 1	10	38	292	63	71	210	16 x 22,5°	D 24



Typ/Type		90°		140°		180°		240°		300°		360°	
		g	Gew. kg Weight Poids	g	Gew. kg Weight Poids	g	Gew. kg Weight Poids	g	Gew. kg Weight Poids	g	Gew. kg Weight Poids	g	Gew. kg Weight Poids
STED	01	334	6	357	7,5	376	9,5	404	11	433	12,5	460	14
STED	02	358	8	390	10	414	11,5	452	13	490	14,5	528	16
STED	04	374	9	410	11	438	12,5	480	14	524	15,5	566	17
STED	08	416	14	464	17	502	22	558	26	616	30	672	35
STED	1	490	22	546	30	590	39	656	49	722	55	790	62
STED	3	566	32	628	41	678	49	754	58	830	68	906	78
STED	4	600	57	670	68	726	80	814	92	898	105	982	120
STED	6	736	75	816	86	878	97	972	110	1068	130	1162	155
STED	9	770	120	858	140	926	160	1032	185	1132	210	1240	245
STED	12	834	150	938	180	1018	200	1144	225	1264	250	1388	285
STED	18	910	235	1020	280	1110	320	1240	360	1374	420	1506	500
STED	24	980	285	1106	330	1206	380	1360	450	1510	510	1660	680
STED	36	1140	490	1280	580	1392	650	1560	760	1730	880	1900	1020
STED	50	1400	620	1606	760	1770	850	2020	990	2260	1180	2510	1380
STED	75	1576	880	1840	1050	2050	1140	2360	1450	2680	1650	2990	1940
STED	100	1844	1130	2130	1340	2350	1560	2690	1850	3020	2130	3360	2560
STED	150	2200	1480	2570	1850	2860	2100	3300	2540	3740	3000	4180	3500
STED	220	2450	2250	2860	2680	3200	3200	3700	3840	4200	4300	4700	5100
STED	300	2740	2800	3200	3400	3560	4100	4120	5000	4660	5900	5220	6900

Änderungen vorbehalten
 Subject to modification
 Sous réserve de modifications



Typ/Type	a	b	c	d	e	f	g ₁	g ₂	g ₃	h	h ₁	j	k	l
STED 01	70	100	15	18	95	125	85	20	18	60	40	G 1/4	100	45
STED 02	90	110	17	22	115	140	85	20	18	67	41	G 1/4	120	50
STED 04	90	110	17	28	115	140	85	20	18	71	41	G 3/8	125	60
STED 08	100	130	20	35	130	160	90	20	24	80	42	G 1/2	140	60
STED 1	120	160	25	45	150	190	105	20	24	95	50	G 1/2	160	80
STED 3	160	180	30	55	195	220	120	25	28	113	63	G 3/4	202	100
STED 4	170	220	30	65	210	260	120	25	28	127	70	G 3/4	220	110
STED 6	200	250	40	70	250	300	160	30	28	152	82	G 1	258	120
STED 9	240	300	45	75	280	350	160	30	28	180	103	G 1	290	150
STED 12	250	320	45	80	300	380	175	35	35	185	104	G 1 1/4	310	180
STED 18	300	360	50	100	360	420	175	35	35	225	130	G 1 1/4	380	200
STED 24	320	360	80	110	395	440	190	40	35	245	135	G 1 1/2	408	220
STED 36	370	380	80	125	440	460	240	40	48	300	174	G 1 1/2	460	240
STED 50	370	520	80	150	440	600	270	40	48	335	175	G 1 1/2	460	270
STED 75	400	600	90	180	480	700	280	40	48	375	175	G 1 1/2	500	300
STED 100	460	700	100	200	540	800	380	50	48	400	200	G 1 1/2	560	340
STED 150	480	900	120	220	580	1050	450	50	48	475	220	G 1 1/2	600	380
STED 220	580	1000	120	250	680	1200	510	50	48	550	250	G 1 1/2	700	420
STED 300	620	1100	120	280	720	1300	570	50	48	600	280	G 1 1/2	750	480

Typ/Type	m	n	o	p	q	r	s	t	u	v	sw ₁	sw ₂	*	**
STED 01	1	25	53	100	G 1/4	3	11	20,5	6	22	8	10	6 x 60°	D 5
STED 02	1	30	70	112	G 1/4	3	11	24,5	6	22	10	10	8 x 45°	D 5
STED 04	1	30	70	121	G 1/4	3	11	31	8	22	10	10	8 x 45°	D 8
STED 08	1	30	74	133	G 1/4	3	13	38	10	26	10	13	8 x 45°	D 12
STED 1	2	30	99	157	G 1/4	3	13	48,5	14	26	12	13	12 x 30°	D 16
STED 3	2	40	124	188	G 1/4	5	17	59	16	36	19	17	12 x 30°	D 20
STED 4	2	40	138	210	G 1/4	5	17	69	18	36	19	17	16 x 22,5°	D 20
STED 6	2	50	162	252	G 1/4	5	17	74,5	20	36	22	17	16 x 22,5°	D 20
STED 9	2	50	195	290	G 1/4	5	17	79,5	20	36	22	17	16 x 22,5°	D 20
STED 12	2	60	207	300	G 1/2	10	21	85	22	40	32	19	16 x 22,5°	D 20
STED 18	2	60	245	355	G 1/2	10	21	106	28	40	32	19	16 x 22,5°	D 24
STED 24	2	80	260	385	G 1/2	10	32	116	28	61	32	19	24 x 15°	D 24
STED 36	2	80	320	460	G 3/4	10	32	132	32	61	36	30	16 x 22,5°	D 24
STED 50	2	80	320	535	G 3/4	10	32	158	36	61	36	30	16 x 22,5°	D 24
STED 75	2	100	340	605	G 3/4	10	32	190	45	61	36	30	16 x 22,5°	D 24
STED 100	2	100	390	660	G 1	10	38	210	45	71	36	30	16 x 22,5°	D 24
STED 150	2	150	410	775	G 1	10	38	231	50	71	36	30	16 x 22,5°	D 24
STED 220	2	200	470	900	G 1	10	38	262	56	71	36	30	16 x 22,5°	D 24
STED 300	2	200	520	980	G 1	10	38	292	63	71	36	30	16 x 22,5°	D 24

PLEIGER

Maschinenbau GmbH & Co.KG

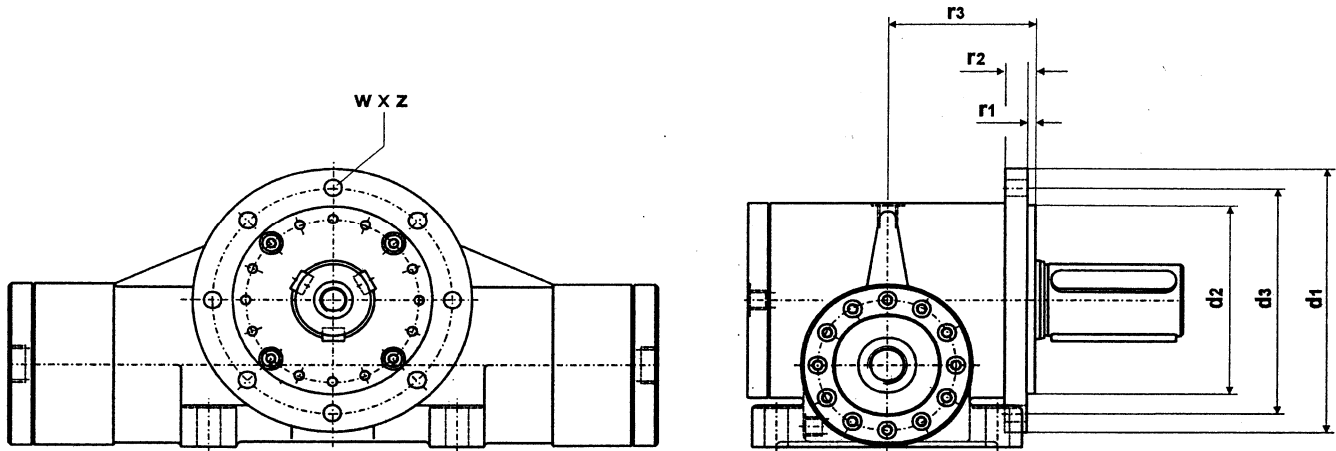
58423 Witten Germany

Schwenkantrieb Flanschbefestigung
Rotary actuator flange mounting

Maßblatt / DIMENSION SHEET

DRWG.No. / Zchg.Nr.

INDEX

STF

Typ/Type	d1	d2	d3	r1	r2	r3	w x z
STF01	110	80	95	3	13	50	M8 x 4
STF02	125	90	110	3	15	60	M8 x 4
STF04	130	100	115	3	15	62,5	M10 x 4
STF08	148	105	130	3	15	70	M10 x 4
STF1	180	130	150	2	14	80	Ø9 x 12
STF3	210	150	180	3	16	101	Ø13 x 8
STF4	240	170	200	4	20	110	Ø13 x 8
STF6	280	205	240	4,5	20	129	M16 x 6
STF9	300	220	260	5	25	145	Ø17 x 8
STF12	360	230	320	5	25	155	Ø17 x 8
STF18	400	260	340	5	25	190	Ø17 x 16
STF24	400	280	340	5	25	204	Ø26 x 8
STF36	460	320	400	5	30	230	Ø33 x 8

STF01 - STF08 achsfrei gebohrt
bored between the axesSTF1 - STF36 achsmittig gebohrt
bored in the middle of the axesLage der Befestigungsbohrungen
Position of the mounting holesHauptabmessungen der Schwenkantriebe siehe Maßblatt
Main dimensions of the rotary actuators please see dimension sheet

ST

SUBJECT TO MODIFICATION / Änderungen vorbehalten			/	/	/	/
DIN A4	DATE / Datum	NAME / Name	/	/	/	/
DRAWN / Gezeichnet	08-NOV-2002	KOLB	/	/	/	/
APPROVED / Gepr.	DATUM	NAME	INDEX	REVISIONS / Änderungen	DATE / Dat.	NAME / Name